

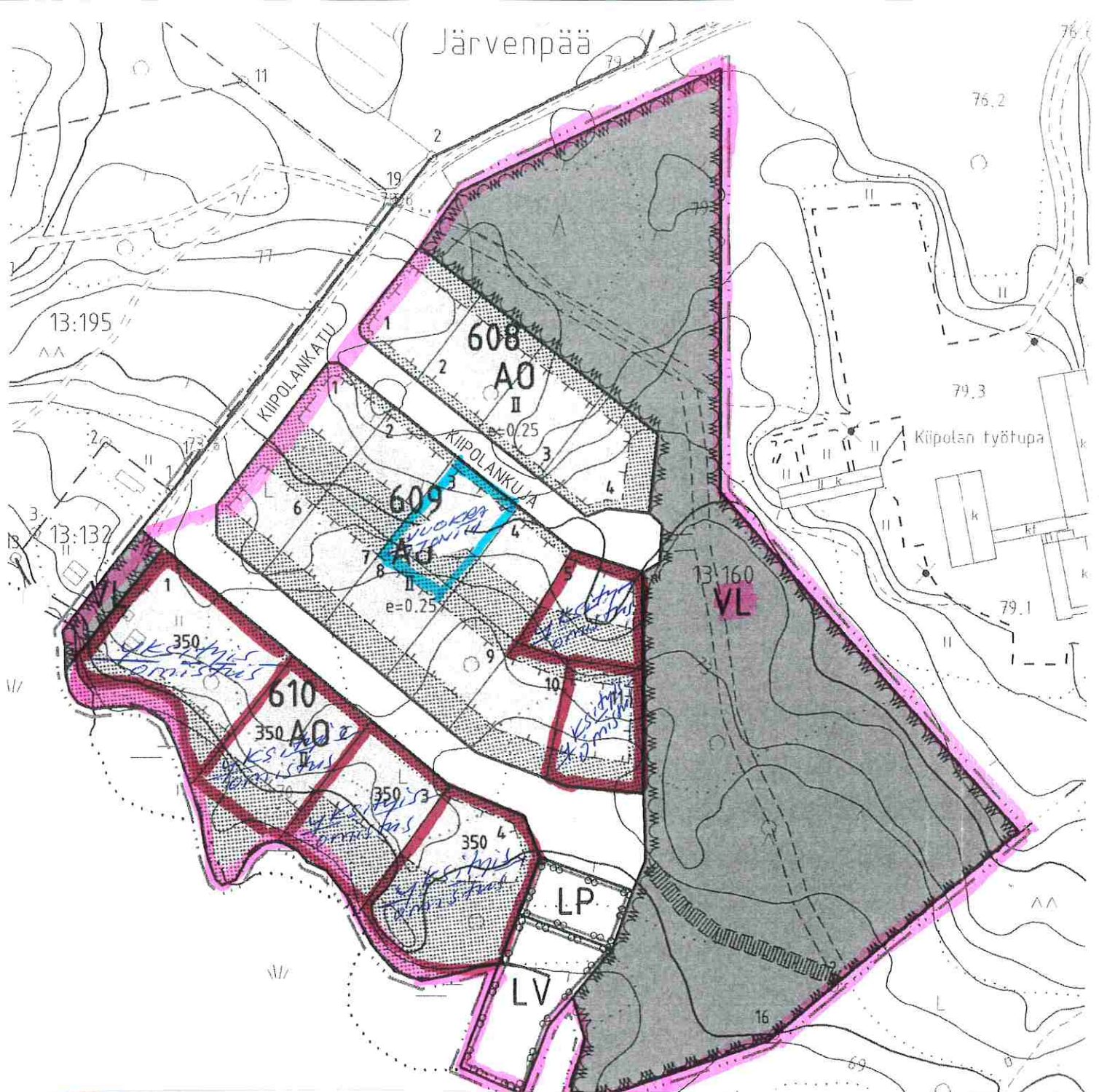
Maisematyöluvana käsiteltävä alue:

-Koko alueelta, rakentamattomat tontit mukaan lukien, poistetaan kaikki vanhat ja ylipitkät omaisuutta tai henkilöturvallisuutta uhkaavat puut n.15m kaikkien rakennettujen kiinteistöjen rajoista. Rakentamattomat alueet ja isommat VL-alueet, edempänä kuin n.15 m tonttien rajasta puusto jätetään ns. puustoasentoon eli harvennetaan ja raivataan. Myös näiltä osin harvennuksessa poistetaan ensisijaisesti vanhat ylipitkät puut.

-Koko alue raivataan ja siistitään, hakkuutähteet kerätään pois. Kaikki maisemallisesti siistit monimuotoiset pienet puut säästetään. Mikäli jollekin alueelle ei jää riittävästi terveitä pienempiä puita, istutetaan sille matalampikasvuisia kuusi tai mäntytaimia puistomaiseen harvuuteen.

-Kunnan vuokraamilta tonteilta poistetaan samalla luvalla vanhat ylipitkät puut vuokraoikeudenhaltijan kirjallisella suostumuksella. Mikäli vuokraoikeudenhaltija ei halua poistaa mahdollisia riskipuita, niiden vaaran vastuu siirretään vuokraoikeudenhaltijalle.

-Maisematyöluvassa huomioidaan myös yksityisomistuksessa olevien tonttien ylipitkien riskipuiden poiston mahdollisuus. Puiden poiston vastuu on näiltä osin tontin omistajalla. Tämän luvan perusteella puut tulee halutessaan poistaa luvan voimassaoloaikana.



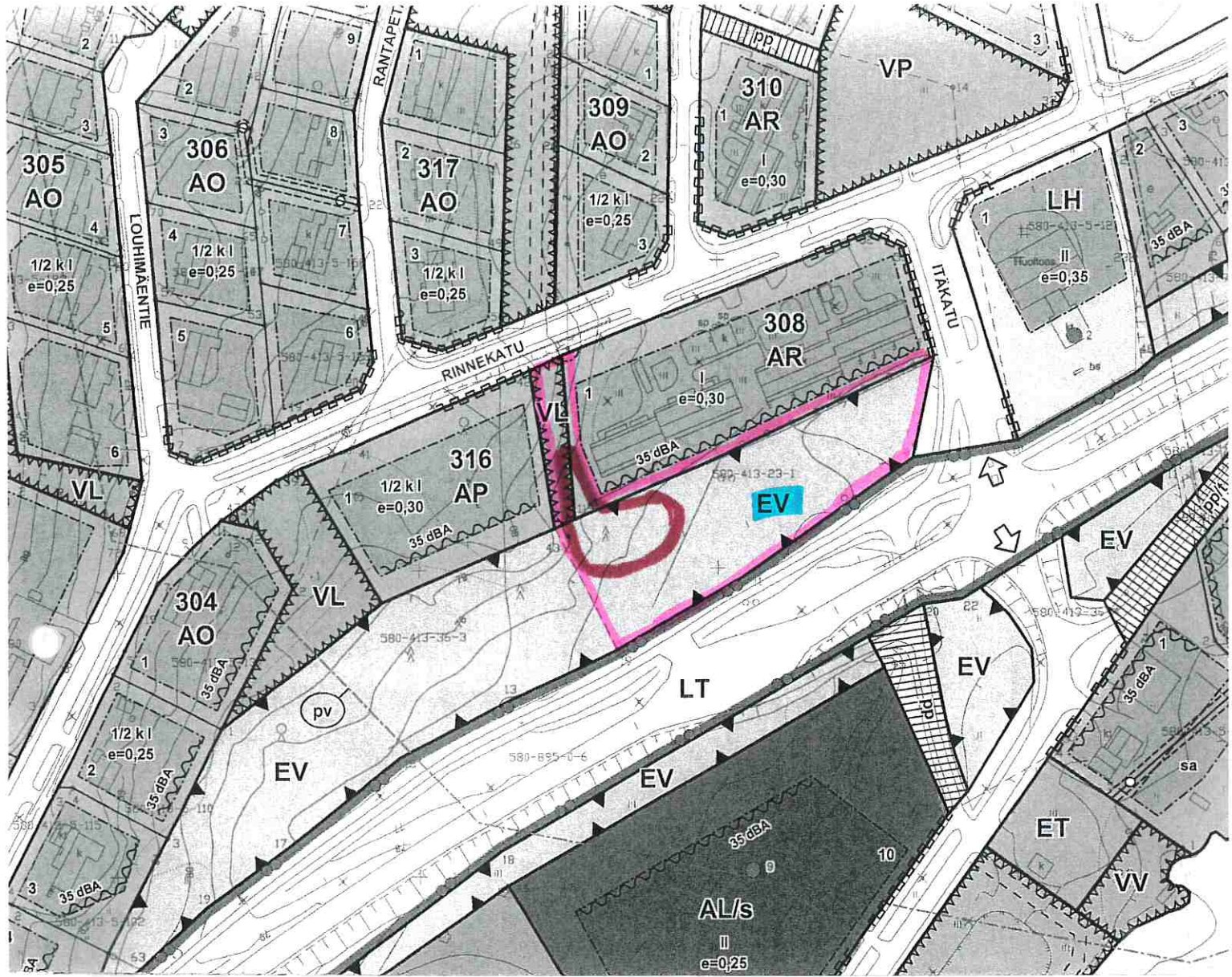
Maisematyöluvana käsiteltävä alue:

-Koko alueelta, rakentamattomat tontit mukaan lukien, poistetaan kaikki vanhat ja yliptkät omaisuutta tai henkilöturvallisuutta uhkaavat puut n.15m kaikkien rakennettujen kiinteistöjen rajoista. Rakentamattomat alueet ja isommat VL-alueet, edempänä kuin n.15 m tonttien rajasta puusto jätetään ns. puistoasentoon eli harvennetaan ja raivataan. Myös näiltä osin harvennuksessa poistetaan ensisijaisesti vanhat yliptkät puut.

-Koko alue raivataan ja siistitään, hakkuutähteet kerätään pois. Kaikki maisemallisesti siistit monimuotoiset pienen puut säästetään. Mikäli jollekin alueelle ei jää riittävästi terveitä pienempiä puita, istutetaan sijalle matalampikasvuisia kuusi tai mäntytaimia puistomaiseen harvuuteen.

-Kunnan vuokraamilta tonteilta poistetaan samalla luvalla vanhat yliptkät puut vuokraoikeudenhaltijan kirjallisella suostumuksella. Mikäli vuokraoikeudenhaltija ei halua poistattaa mahdollisia riskipuita, niiden vaaran vastuu siirretään vuokraoikeudenhaltijalle.

-Maisematyöluvassa huomioidaan myös yksityisomistuksessa olevien tonttien yliptkien riskipuiden poiston mahdollisuus. Puiden poiston vastuu on näiltä osin tontin omistajalla. Tämän luvan perusteella puut tulee halutessaan poistaa luvan voimassaoloaikana.



Maisematyölupana käsiteltävä alue:

-Koko alueelta poistetaan kaikki vanhat ja ylipitkät omaisuutta tai henkilöturvallisuutta uhkaavat puut n.15m tontin rajoista. Mahdolliset riskipuut poistetaan kauempaakin.

Erityisesti tontin lounaiskulmassa olevat vanhat ylisuuret puut poistetaan.

EV-alue, edempänä kuin n.15 m tonttien rajasta puusto jätetään ns. puistoasentoon eli harvennetaan ja raivataan. Myös näiltä osin harvennuksessa poistetaan ensisijaisesti vanhat ylipitkät puut.

-Koko alue raivataan ja siistitään, hakkuutähteet kerätään pois. Mikäli jollekin alueelle ei jää riittävästi terveitä pienempiä puita, istutetaan sille matalampikasvuisia kuusi tai mäntytaimia puistomaiseen harvuuteen.