

ASIAKKAAN TIEDOT
Metsänomistaja

Parikkalan kunta

Y-tunnus

1913642-6

Jäsenumero

601872

Lähiosoite ja postitoimipaikka

Harjukuja 6

Puhelinnumero

0400851951

Sähköposti

kunta@parikkala.fi

Kiinteistöt

Halla-Aho PARIKKALA 580-425-4-31 , Metsäkangas PARIKKALA 580-427-3-14

Hakkuut kuvioittain

Metsätila: Halla-Aho 580-425-4-31

Kuvio	Hakkuutapa ja lisätiedot	Kiireelisyys	Korjuu-aika	Pinta-ala, ha	Hakkuumäärä yhteensä ja puulajeittain										
					Tukki, m ³				Kuitu, m ³						
					m ³ /ha	m ³	Mänty	Kuusi	Koivu	Muu	Mänty	Kuusi	Koivu	Muu	
171	Ensiharvennus	Heti	Kesä	0,3	54	16							15		
177	Ensiharvennus	Heti	Talvi	1,0	58	56					2	53	1		
180	Harvennus	Heti	Talvi	1,4	61	89	29				44	1	14		
167	Avohakkuu	1. kausi	Kesä	1,0	260	255	94		14		69		78		
173	Avohakkuu	1. kausi	Kesä	0,5	250	127	66	18			32	11			
175	Harvennus	1. kausi	Talvi	8,8	80	707	133				530		44		
Yhteensä				13,0	96	1250	322	18	14		678	81	138		

Metsätila: Metsäkangas 580-427-3-14

Kuvio	Hakkuutapa ja lisätiedot	Kiireelisyys	Korjuu-aika	Pinta-ala, ha	Hakkuumäärä yhteensä ja puulajeittain										
					Tukki, m ³				Kuitu, m ³						
					m ³ /ha	m ³	Mänty	Kuusi	Koivu	Muu	Mänty	Kuusi	Koivu	Muu	
532	Harvennus	Heti	Kesä	5,4	66	356	54	5			216	27	54		
Yhteensä				5,4	66	356	54	5			216	27	54		

Hoitotyöt kuvioittain

Metsätila: Halla-Aho 580-425-4-31

Kuvio	Työlaji	Vuosi	Työlajin lisätiedot	Pinta-ala, ha
167	Ennakkoraivaus	2022		1,0
175	Ennakkoraivaus	2022		8,8
177	Ennakkoraivaus	2022		1,0
180	Ennakkoraivaus	2022		1,4

Hakkuut yhteensä

Hakkuutapa ja lisätiedot	Hakkuut yhteensä, m ³	Pinta-ala, ha	Hakkuumäärä yhteensä ja puulajeittain									
			m ³ /ha	Tukki, m ³				Kuitu, m ³				
				Mänty	Kuusi	Koivu	Muu	Mänty	Kuusi	Koivu	Muu	
Avohakkuu	383	1,5	257	160	18	14		102	11	78		
Ensiharvennus	71	1,2	57					2	68	2		
Harvennus	1152	15,7	73	216	6			790	28	113		

Hoitotyöt yhteensä

Työlaji	Pinta-ala, ha
Ennakkoraivaus	12,2

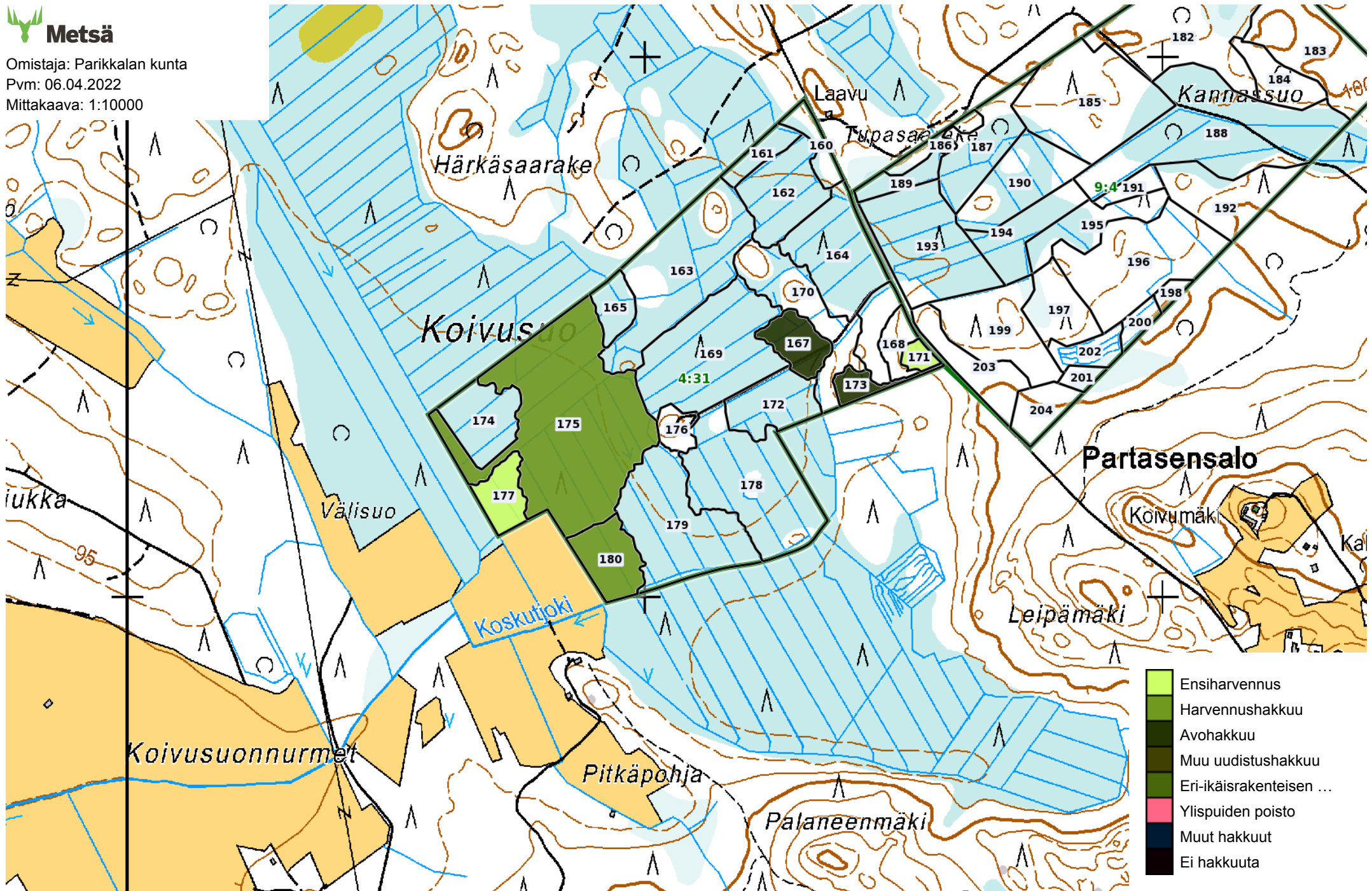
LISÄTIEDOT

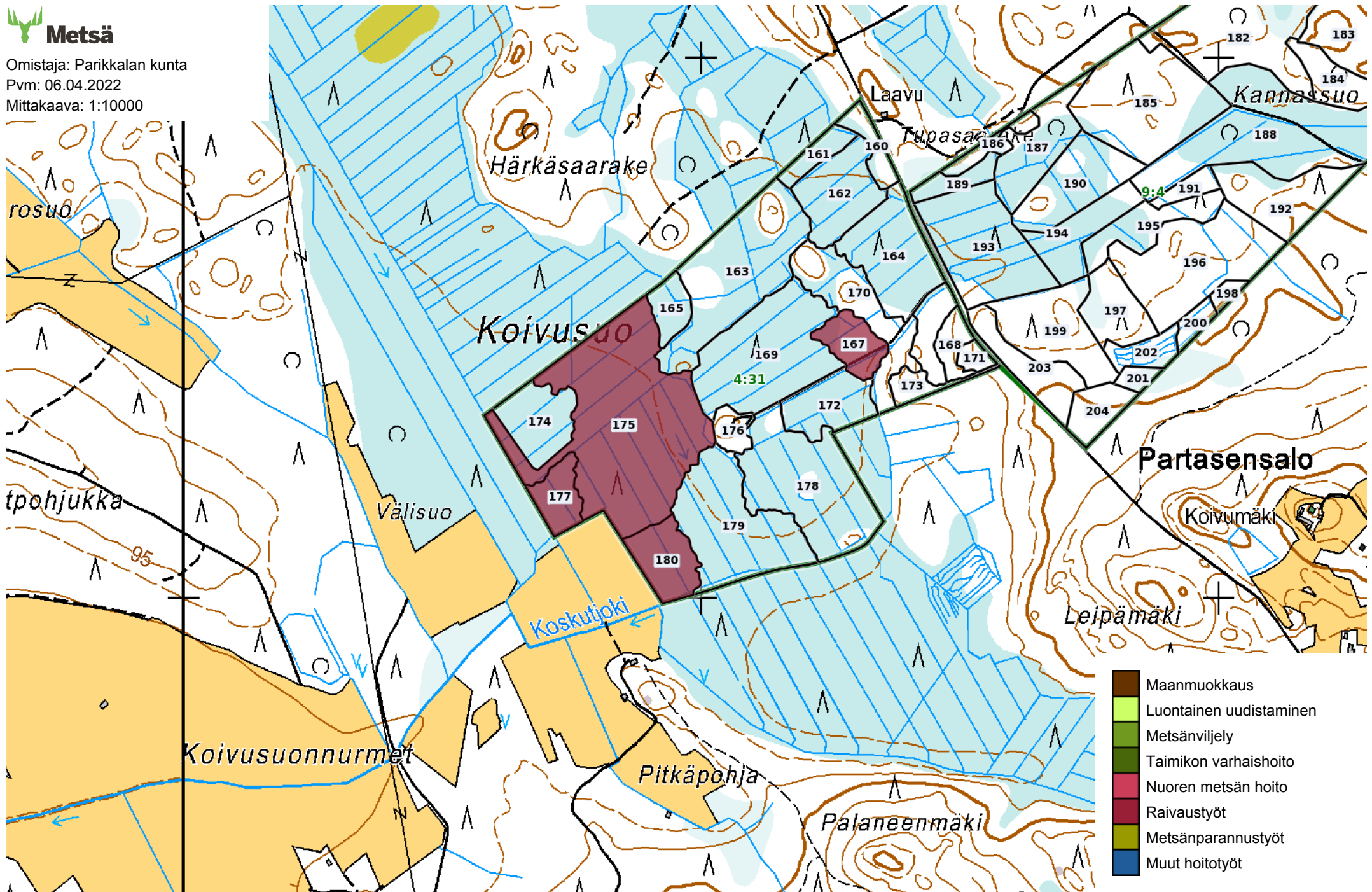
Kuvioiden 175, 177 ja 180 ennakkoraivaus suoritetaan jatkuvapeitteistä metsän kasvatusta ajatellen. Puuston harvennus normaalien harvennusmallien mukaan. Kuvion 180 eteläreunaan jätetään suojavyöhyke.

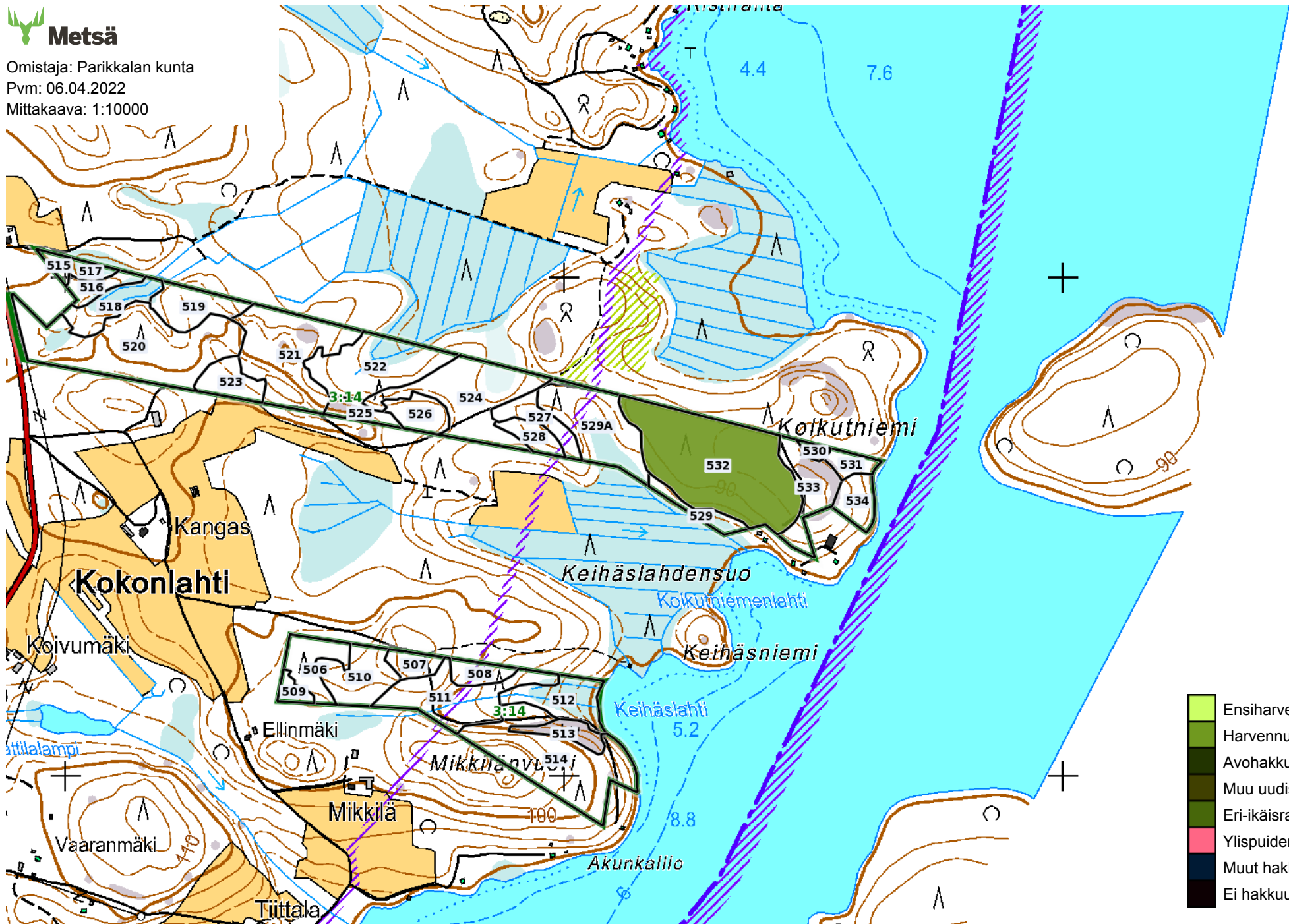
Metsäliitto Osuuskunnan puolesta

RAUTIAINEN ANU

Puhelin +358505988447, sähköposti anu.rautiainen@metsagroup.com







- Ensiharvennus
- Harvennushakkuu
- Avohakkuu
- Muu uudistushakkuu
- Eri-ikäisrakenteisen ...
- Ylispuiden poisto
- Muut hakkuut
- Ei hakkuuta